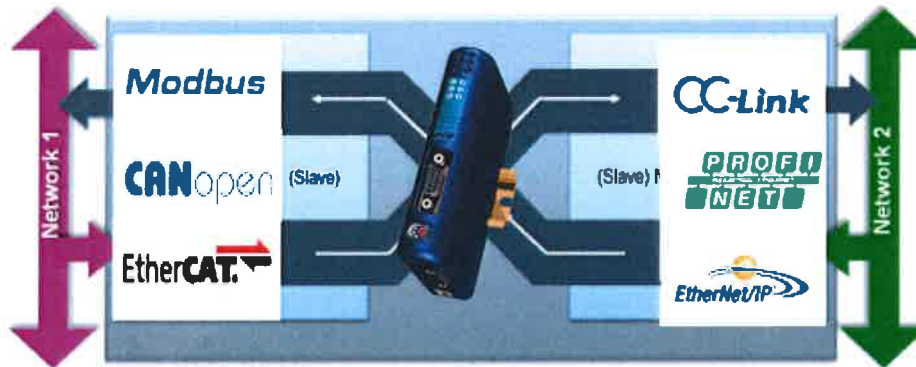


ゲートウェイ、プロトコルコンバータ、ブリッジは異なるネットワークを結ぶ翻訳機役を果します



製造現場には、複数の制御システムと産業用ネットワークが存在します。

そして、それぞれの産業機器は異なるプロトコルを使用しており、ゲートウェイがなければ単一メーカーで統一しなければならなくなり、機器の選択肢が限定されてしまいます。

また、独自で行おうとする場合には、膨大なPLCプログラミングや、PLCラックスペースの増大、コストの増加、高額な工事費等が必要になります。

HMSのゲートウェイ製品は異なる種類の産業ネットワーク間を容易に中継する為のソリューションを提供いたします。

一般にネットワークプロトコルコンバータの設定は複雑ですが、以下のHMS製品を使えば、ネットワークプロトコルに対する深い知識を必要とせず、非常に簡単に設定する事ができます。

青山特殊鋼ではお客様の様々なニーズに対応する為に、250種類以上の組み合わせをご用意しております。

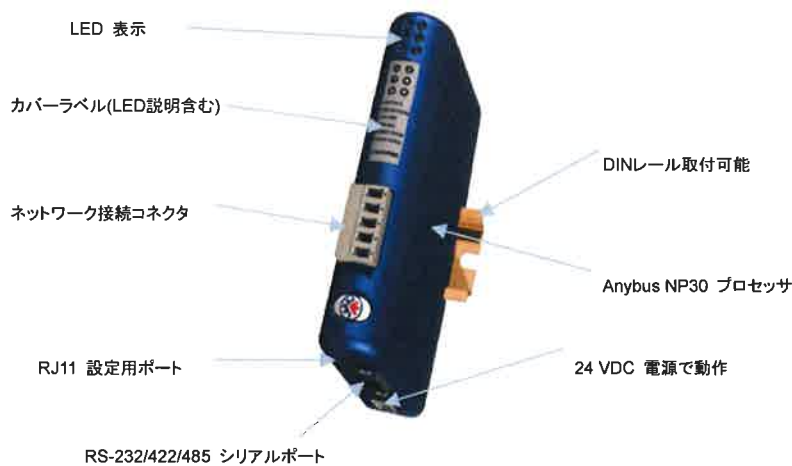


-製品名: Anybus コミュニケータ

Anybus コミュニケータは信頼性、機能性、接続性及び使用方法の簡単さにより、シリアル(又は CAN)機器の産業ネットワーク対応にとって魅力的な製品です。

<製品の特徴>

- ・ 独自プロトコルを含めた全ての種類のシリアルプロトコルをサポート:
- ・ 設定書込/読出機能を持った個別のオンライン設定ポートにより時間と費用を節減
- ・ 接続するオートメーション機器のハードウェアやソフトウェア変更は不要
- ・ バイト単位でデータフレームの構成を設定
- ・ プログラミングやスクリプト作成は必要なく、簡単でグラフィカルな設定
- ・ RS232/422/485 ネットワーク、プロトコル及び DF1, Modbus-RTU, ASCII に対応
- ・ シリアルケーブルを使用し、設定



ホストアプリケーション・インターフェイス	外観・仕様
<ul style="list-style-type: none"> ・最大 512 バイトの入力と 512 バイトの出力に対応 ・1 対 1 接続(RS-232/422)及び 31 ノードまでのマルチドロップ接続(RS-485/422)に対応 	<ul style="list-style-type: none"> ・サイズ: 120 x 75 x 27mm ・重量: 150g ・動作温度: 0°C - 55 °C ・保護等級: IP20 ・電源 24 VDC, 消費電流: 最大 280 mA ・CE, UL, HazLoc, RoHS 対応

Anybus コミュニケータ製品は RS232、422、485 のシリアルインターフェイスを利用して下記のネットワークとの接続可能にします				
Profibus	EtherNet/IP	CC-Link	Modbus-Plus	Profinet
ControlNet	EtherCAT	Modbus-RTU	DeviceNet	CANopen
Modbus-TCP	FIPIO	Interbus		

製品名: Anybus コミュニケータ CAN モデル

<製品の特徴>

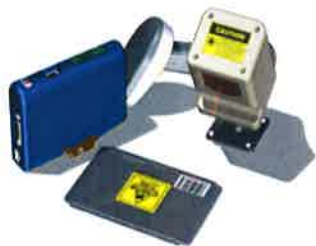
- CAN ベースのシステムを異なるプロトコルのシステム/ネットワークと接続し制御を統一
- USB を使用した設定



Anybus コミュニケータ CAN モデル製品は CAN のポートを利用し 下記のネットワークと接続可能にします			
Profibus	EtherNet/IP	CC-Link	Modbus-TCP
Profinet IO	ControlNet	EtherCAT	Modbus-RTU
Profinet IRT	CANopen	DeviceNet	

Anybus コミュニケータの使用例

Anybus コミュニケータは産業ネットワークに対応していない機器をほとんどの主要な産業ネットワークに接続することを可能にします。Anybus コミュニケータはModbus-RTUインターフェイスを備えたオートメーション機器に最適化されていますが、更に多くのことを可能にする柔軟性を持っています。



バーコードリーダー - RFID



センサー / 測定機器



制御機器



ドライブ / インバータ



HMIなどの表示機器類



産業機械

製品名: Anybus X ゲートウェイ **新製品**

ゲートウェイは、様々な機器とネットワークを簡単に相互接続し、プラント全体を通して安定した情報通信を実現するお手伝いを致します。

<製品の特徴>

- ・ 二つの産業ネットワークの I/O データを透過的に迅速に転送(遅延時間目安 10-15 ms.)
- ・ 同種または異種のネットワークを様々な機器に接続することができ、セグメント化が可能
- ・ フィールドバスネットワークを産業用イーサネットネットワークに接続可能
- ・ 同種の 2 つのネットワークを接続することで物理的距離の許容範囲を拡大
- ・ 設備投資コストを節減可能(プロトコル変換の為に PLC、増設カード、その他の機器が不要)
- ・ プログラミング不要
- ・ プロセスデータ変数及び GSD, EDS ファイルをベースとした設定
- ・ ネットワークプロトコル機能はゲートウェイ側で実行する為、深い知識は不要
- ・ ハイパーターミナルとシリアルケーブルを使用し設定



ホストアプリケーション・インターフェイス	外観・仕様
<ul style="list-style-type: none"> ・最大 12 バイト入力と 512 バイト出力に対応 ・Windows ハイパーターミナルを介し簡単に設置 ・各主要なネットワークの認証取・接続テストを実施 	<ul style="list-style-type: none"> ・サイズ: 114 x 44 x 127 mm ・重量: 400g ・動作温度: -25°C - 65 °C ・電源 24 VDC, 消費電流: 最大 200mA ・CE 認証済, UL, ULc 申請中

Anybus X ゲートウェイ製品は統合するネットワークを以下の 2 つからお選びいただけます			
Profibus	ControlNet	EtherCAT	Modbus-Plus
Profinet	CANopen	Lonworks	Modbus-RTU
DeviceNet	CC-Link	AS-Interface	FIPIO
EtherNet/IP	Interbus	Modbus-TCP	J1939
CC-Link IE Field			

※Profibus, AS-Interface, DeviceNet, EtherNet/IP はスレーブ/マスターどちらも対応しております。

製品名: Anybus X ゲートウェイ CAN open モデル

<製品の特徴>

- CANopen スレーブ対応の機器を各種産業プロトコルのネットワークに接続
- 本機は、CANopen 側ではマスターの動作を行い、各種プロトコル側ではスレーブの動作をすることで接続



Anybus X ゲートウェイ CANopen 製品は以下のネットワークと CANopen 機器を接続可能にします

Profibus	ControlNet	EtherCAT	Profinet
CANopen	Modbus-RTU	DeviceNet	EtherNet/IP
Modbus-TCP			

製品名: Anybus X ゲートウェイ Modbus-TCP モデル

<製品の特徴>

- Modbus-TCP サーバー(スレーブ)対応機器を各種産業プロトコルのネットワークに接続
- 本機は Modbus-TCP 側ではクライアント(マスター)の動作を行い、各種プロトコル側ではスレーブの動作をすることで接続



Anybus X ゲートウェイ Modbus-TCP モデル製品は以下のネットワークと Modbus-TCP 機器を接続可能にします

Profibus	ControlNet	EtherCAT	Profinet
CANopen	Modbus-RTU	DeviceNet	CC-Link
EtherNet/IP	Modbus-TCP		



ゲートウェイの使用例

オートメーション機器が使われている現場において、データ接続やプロトコル変換の為に使用されています。



PLC システムの相互接続

HMS 製品は主要な PLC 及びそのネットワークとの互換性を検証・試験済みです。



本製品のお問い合わせは、
青山特殊鋼株式会社

Tel: 03-3552-5256 Fax: 03-3553-1270

HMS 製品担当者までお願いします。

その他のネットワーク製品は、下記 URL でご紹介しています。

www.servo.jp

このページをコピーして(判る範囲で)記入後にFaxください。電話や弊社Webサイトからもお問い合わせいただけます

エクセル版選定シートもご用意しておりますので、お問い合わせください。

Tel : 03-3552-5256

送付先 : 青山特殊鋼株式会社 HMSネットワーク担当者 宛

<http://www.servo.jp/>

Fax : 03-3553-1270

ゲートウェイ・コミュニケータ製品 選定シート

■ ネットワーク製品の周辺情報

- ① ご用途 --- _____
- ② 期待する性能 --- _____
- ③ 現在の方式 --- _____
- ④ 使用予定数 --- _____ 台[/ ロット ・ 月 ・ 年 ・ その他(_____)]
- ⑤ 使用予定時期 --- _____

■ ゲートウェイに求める仕様

※ ご希望の種類に○印を付けてください

① 種類 --- ゲートウェイ ・ コミュニケータ

② プロトコル ---		ポートA	ポートB
	プロトコル		
	マスター/ スレーブ		

⑦ 使用環境の特記事項

⑧ 備考/その他ご要望

■ お客様のプロフィール

ご依頼日: _____ 年 _____ 月 _____ 日

フリガナ _____ 住所: 〒 _____

会社名: _____

所属・役職名: _____ Tel: _____ 内線(_____)

フリガナ _____ Fax: _____

氏名: _____ Eメール: _____